

10- هذه متطلبات شارة الملاحظ فهل لكم أن تبادروا بتحقيقها في أقرب وقت لا تنسوا لا حظوا ما حولكم و حافظوا على الطبيعة.

شارة الملاحظ



2

لكي يتحصل الثبل على شارة الملاحظ عليه أن يجتاز (5) متطلبات مما يلي:

1. يذكر حياة وعادات (4) من أنواع الطيور البيئية مع جمع عينات من الريش وقشور بيضها بعد فقسها.
2. يذكر (4) أنواع من الزهور ويقوم بتجفيفها بالطريقة الصحيحة.
3. يذكر (4) أنواع من أشجار البيئة مع جمع عينات من أوراقها وثمارها.
4. يضع خريطة من مكان إقامته إلى المدرسة مبرزاً أهم الأماكن يمينا ويسارا.
5. يعرف المقاييس التالية الخاصة به (طول - وزن - طول ذراعه - مقياس رقبته وقدمه وخطوته) .
6. يميز (5) أصوات مختلفة من جملة (8) أصوات يسمعها.

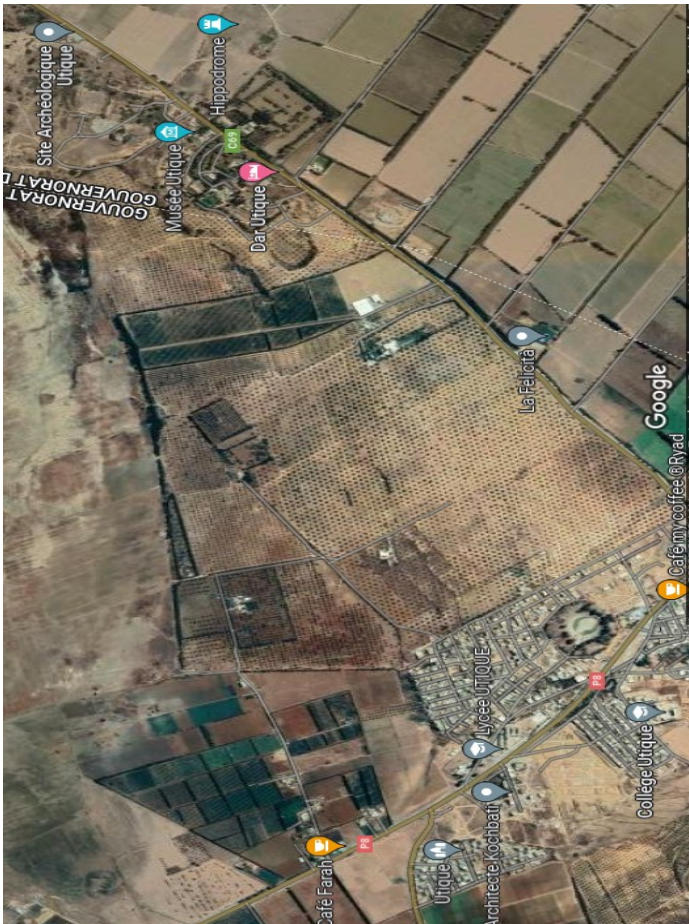
2- سموا 5 منشآت في مواضع مختلفة من الموقع الأركيولوجي الذي أنتم فيه (أوتيك آثار) :

-
-
-
-
-

و ابحثوا عن أثرين يدلان على أن المدينة سكنها حكام و أغنياء ذوو مكانة عالية.

3- اختاروا 4 نباتات موجودة في أوتيك و اسألوا عن أسمائها قبل تقديمها عند العودة.

- | | |
|----|----|
| 1. | 2. |
| 3. | 4. |
| 1. | 2. |
| 3. | 4. |



1- اكتبوا اسماء

المنازل التي لا تزال قائمة في الموقع الأركيولوجي في أوتيك

- م. 986 - 3
- م. 698 - 2
- م. 698 - 1

العرب المسلمين عام 534 م، وأجبروا سكانها على التخلي عن بيوتهم التي بنوها في القرنين الرابع والخامس الميلادي. في عام 439 م، قام البيزنطيون بدمج المدينة في الإمبراطورية البيزنطية. في عام 698 م، تمكن المسلمون من السيطرة على المدينة. في عام 1980 م، تم اكتشاف الموقع الأركيولوجي في أوتيك. في عام 1986 م، تم اكتشاف الموقع الأركيولوجي في أوتيك.

وأنشئت في أوتيك من قبل الرومان. في عام 146 م، تم اكتشاف الموقع الأركيولوجي في أوتيك. في عام 46 م، تم اكتشاف الموقع الأركيولوجي في أوتيك. في عام 246 م، تم اكتشاف الموقع الأركيولوجي في أوتيك.

- 4- سنة 1111 قبل الميلاد
- 3- سنة 1101 قبل الميلاد
- 2- سنة 1011 قبل الميلاد
- 1- سنة 1001 قبل الميلاد

1- اكتبوا اسماء